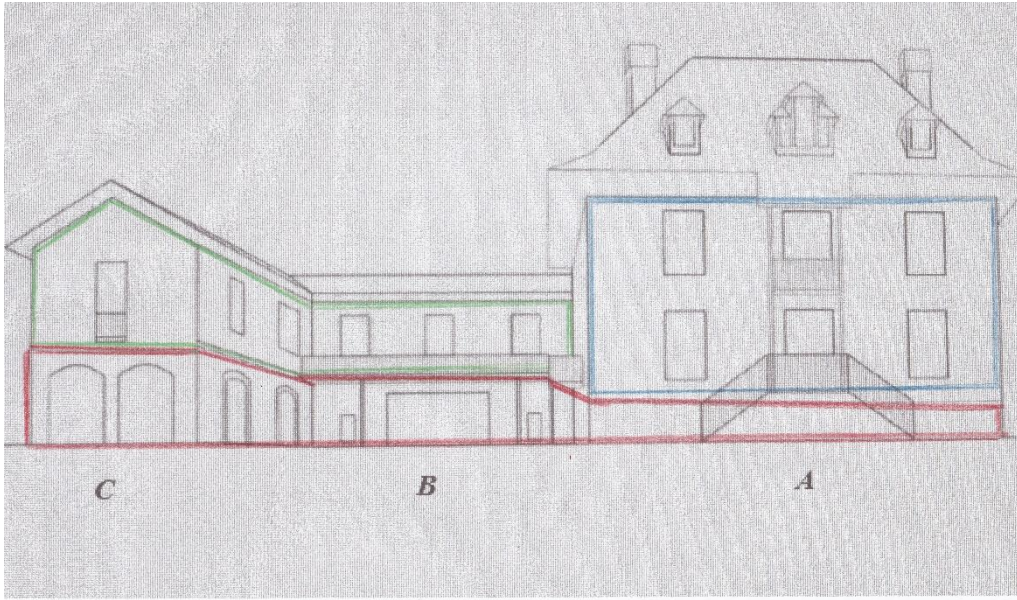


Une médiathèque au Bois-d'Oingt (Val d'Oingt)

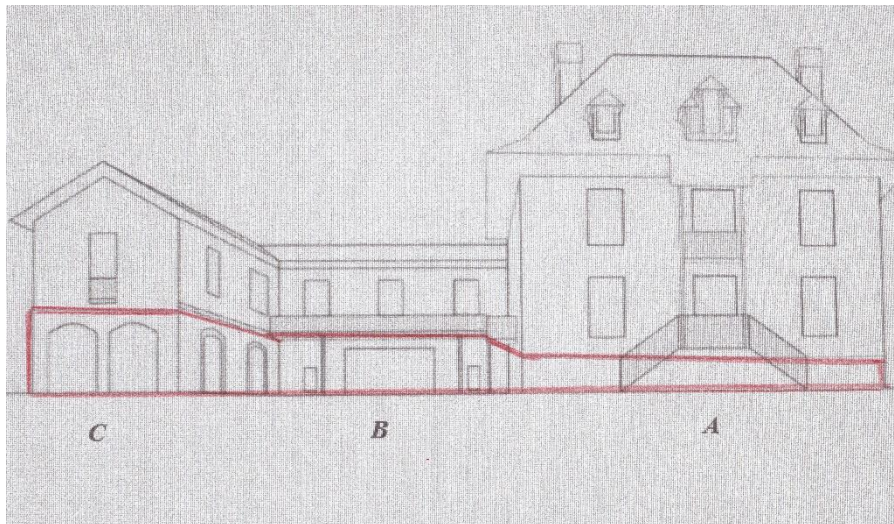
Projet et contre-projet – 18-12-2023

1- Le projet de l'APD du 18 juillet 2023

La répartition des services CMP en vert- UDAF en bleu- médiathèque en rouge



Répartition de plusieurs services (Centre médicopsychologique de Saint-Cyr- au- Mont- d'Or
CMP 147 m² ; UDAF 96 m² ; médiathèque municipale 300m²)



La médiathèque au sous-sol (extension sur cour 80 m²+hangar actuel 80 m²+ 2 caves 100 m²+ ancienne orangerie 48 m²) pénalisée par le terrain en pente, qui contraint à des marches d'escalier à l'intérieur et un accès difficile de l'extérieur. Contrainte dans un périmètre sans fenêtres (les murs sont mitoyens avec les voisins), avec une ventilation VMC et peu d'éclairage naturel. Climatisation obligatoire l'été sous son toit en tôle.

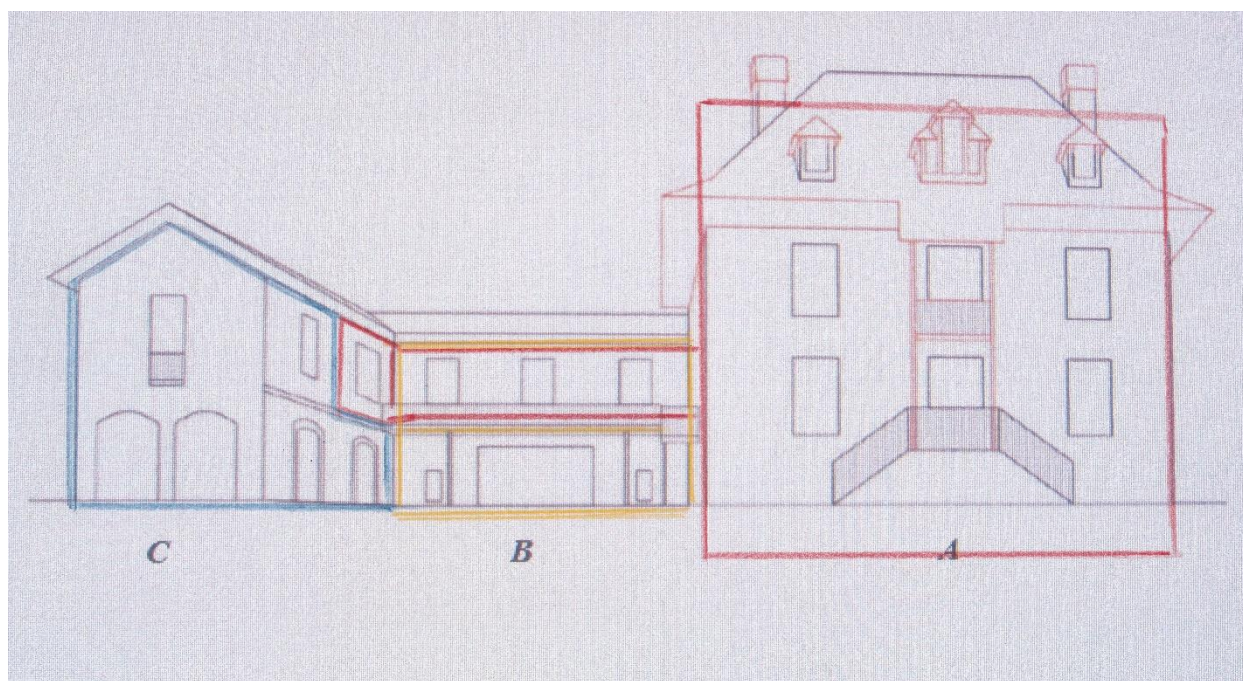
2- Un projet à modifier en fonction de l'actualité et des contraintes financières car moins coûteux = projet alternatif

Le 18 juillet 2023, la commune a annoncé renoncer à construire son projet de centre culturel à Saint-Laurent d'Oingt. Ce centre faisait partie du programme de la liste élue. Il comprenait une bibliothèque de 300 m². La nouvelle bibliothèque du Bois-d'Oingt doit donc desservir les 4 100 habitants de Val d'Oingt. A Oingt et Saint-Laurent, il n'y a que des points lecture de moins de 60 m².

Depuis octobre 2023, l'annexe du Centre Médicopsychologique CMP, est installée dans le bâtiment de l'ancienne trésorerie propriété de la commune avec un bail de six ans.

Le co-working installé dans la maison Lieutaud depuis 2021 a présenté un bilan financier 2023 juste équilibré entre dépenses et recettes et une satisfaction des utilisateurs. Son déplacement dans la maison Pichat n'est pas nécessaire.

Ces changements permettraient d'envisager une nouvelle répartition des services dans les bâtiments de la Maison Pichat.



UDAF (bleu)

locaux partagés (jaune)

Bibliothèque (rouge)

Deux blocs importants sont proposés : La médiathèque dans la maison principale, bien visible et accessible directement depuis la route. (en rouge) avec des fenêtres qui s'ouvrent, de la vue sur les paysages et un ascenseur au centre.

L'UDAF, dans le Chalet, (en bleu) sur 2 niveaux donnant sur le parc avec une entrée distincte et un escalier séparé et 80 m² réservés.

Entre les deux, le hangar actuel et au-dessus la galerie, (en jaune/rouge) pouvant être utilisés pour des activités de ces deux établissements ? mais aussi pour d'autres utilisateurs du parc et des activités sociales et culturelles ?

Association Bien vivre au Bois-d'Oingt- actualités projet Pichat- 18-12-2023.