

# Caractères et styles décoratifs de maisons construites vers 1900

Deux exemples dans le sud du Beaujolais

Les architectes ont recherché des matériaux et des ornements  
adaptés à la vie et au goût de cette époque

# Un style de construction et de décoration intérieure de la fin du 19<sup>e</sup> siècle

Les maisons Pichat (au Bois-d'Oingt) et Vermorel (à Villefranche)

La maison Pichat, au Bois d'Oingt a été construite dans les années 1860  
avec une rénovation-agrandissement vers 1910 .

Elle a été léguée par M. Louis Pichat en 1991 à la commune du Bois-d'Oingt

La maison Vermorel à Villefranche date de 1909

Elle a été donnée par la famille à la ville de Villefranche sur Saône

## Deux témoignages d'une époque, avec des points de ressemblance, malgré les différences de taille et de richesse



Maison Vermorel: La riche demeure d'un industriel à Villefranche-sur Saône : une surface bâtie de 1800 m<sup>2</sup> avec une serre, une maison de gardien, un parc. Des équipements de grande qualité. Maison qui va être classée comme monument historique.



Maison Pichat: Une maison de campagne construite en pierres dorées par une famille lyonnaise, ayant des attaches au Bois-d'Oingt . Une surface bâtie de 400 m<sup>2</sup> y compris l'extension, un parc à l'anglaise.



Semblables en style et différentes en surface et en luxe: des témoignages de l'architecture et du mode de vie d'une époque.

## Décorations Maison Vermorel : ferronneries, plafonds et luminaires



## Escalier central de la maison Vermorel



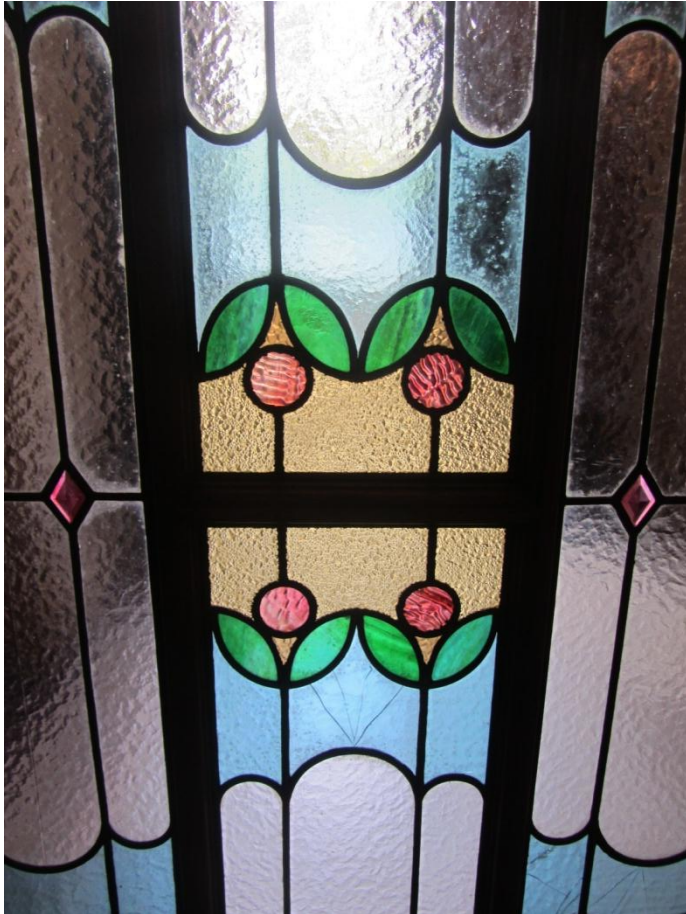
Patrimoine des années 1900- sud du Beaujolais -  
Marie-France Rochard 2020



## Au sol des carrelages décorés – maison Vermorel



## Décorations « 1920 » de la maison Vermorel : vitraux, faïences





## Salles de bain – décorations faiences - Maison Vermorel





## Eléments de décoration – Maison Pichat faïences- vitrail

- *Le chat de la porte d'entrée* →





Maison Pichat: l'entrée avec son carrelage – vitraux de la porte donnant sur le parc  
frise de papier peint





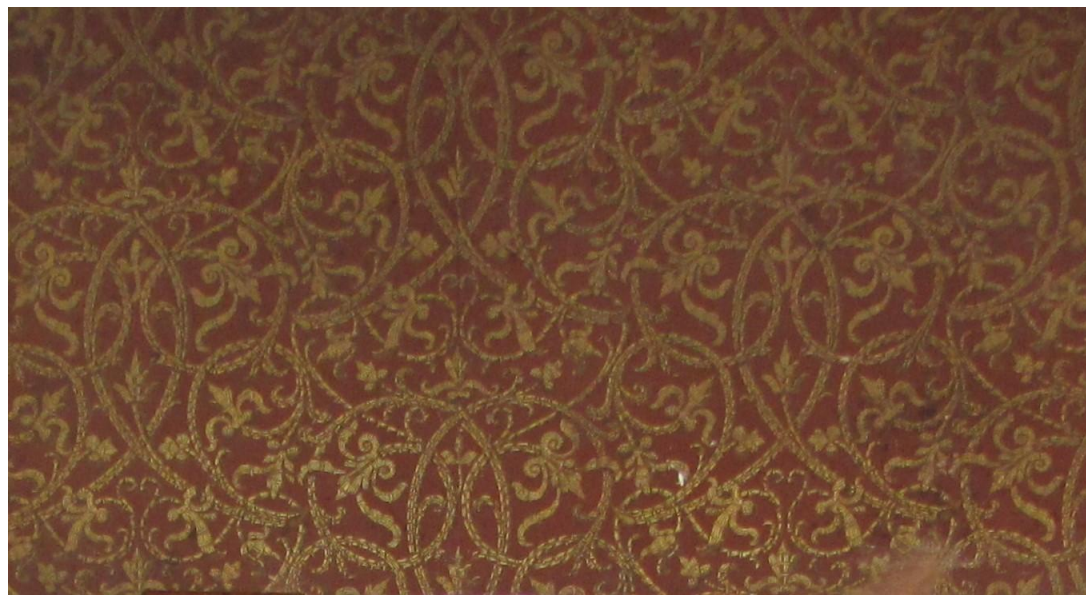
## Décoration Plafond – couloir - Pichat





Maison Pichat : certains papiers peints de la maison principale sont anciens avec des couleurs sombres et des boiseries marrons ou peintes en faux bois

*Le papier peint de cette pièce date de la 2<sup>e</sup> moitié du 19<sup>e</sup> siècle*



*Papier peint d'époque fin 19<sup>e</sup> siècle*





Patrimoine des années 1900- sud du Beaujolais -  
Marie-France Rochard 2020



## Maison Pichat : chambre avec boiseries- autre chambre avec tissu tendu sur les murs





## Papiers peints- Maison Pichat – vers 1910





## Maison Pichat : papiers peints, carrelage, boiseries, ferronnerie





## Maison Pichat : ferronnerie , cheminée, boiserie (exposition « années 20 »)





1- Vermorel  
Porte-fenêtre  
donnant sur le parc.  
Plancher point de  
Hongrie- Large  
plinthe formant  
boiserie  
2- Pichat : mêmes  
caractères  
(*exposition « La Belle  
époque » 2013*)



Maison Vermorel : cheminées en marbre, carreaux en marbre, planchers « point de Hongrie »



Patrimoine des années 1900- sud du Beaujolais -  
Marie-France Rochard 2020

# Maison Vermorel





Maison Pichat: cheminée en marbre, plinthe-boiseries décorative, miroir encastré dans boiserie et plafond avec une corniche en bois.



Maison Pichat: Dans chaque pièce, une cheminée pour le chauffage, surmontée d'une boiserie. Des plinthes en bois assez hautes, certains planchers point de Hongrie (*Exposition « L'âge d'or des jardins lyonnais » 2015*)



Patrimoine des années 1900- sud du Beaujolais -  
Marie-France Rochard 2020



## Maison Pichat: Cheminée encadrée de placards en boiserie- Papier peint vers 1920



Maison Pichat – extension vers 1910: portes et boiseries- corniche au plafond-  
larges plinthes- papier peint 1920-





## Maison Pichat – salle de billard



Maison Pichat  
Escalier d'accès du bâtiment annexe  
et petite pièce bibliothèque du 1<sup>er</sup> étage






# Des bibliothèques très semblables

Mêmes types de rayonnages, de boiseries,  
De corniches

Bibliothèque  
maison Pichat  
18 m<sup>2</sup>  
en 2017  
des rayonnages à  
crémaillères, en bois huilé







Les  
rayonnages  
de la maison  
Pichat

Patrimoine des années 1900- sud du Beaujolais -  
Marie-France Rochard 2020



# Bureau M. et Mme Vermorel

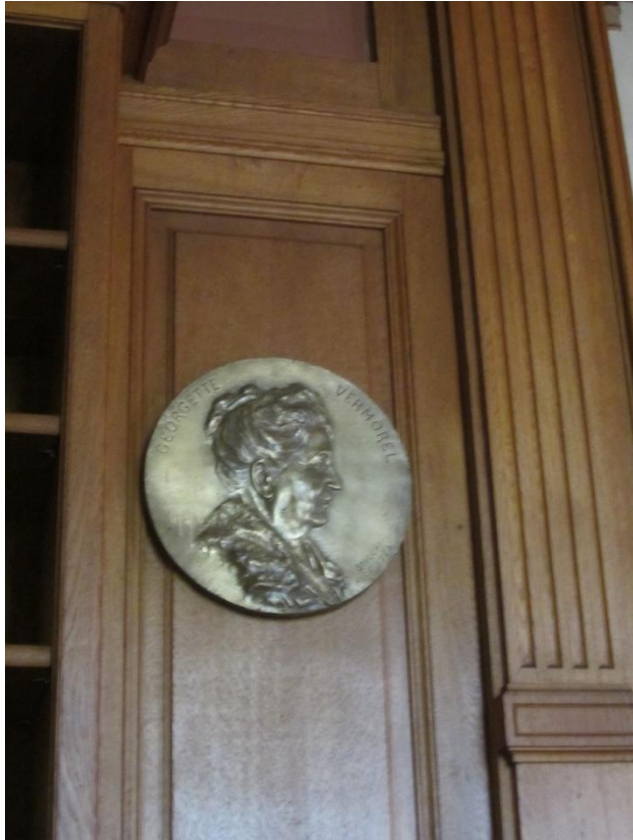
---





# Une bibliothèque-bureau de 40 m2 avec de hauts plafonds

---



Patrimoine des années 1900- sud du Beaujolais -  
Marie-France Rochard 2020

## Boiseries de la bibliothèque Vermorel





# Une décoration intérieure datée des années 1860 à 1920

Conservée en l'état, grâce aux legs faits par les donateurs  
aux collectivités maintenant propriétaires.

Des décors qui ont disparus dans la plupart des bâtiments  
habités de la même époque.

Ils constituent un témoignage précieux des styles et des modes de vie de la période.