

La médiathèque de Limonest

Limonest a 3742 habitants en 2020 sur 8,39 km² soit une densité de 446 habitants au km².

Depuis 1968, la population a doublé, passant de 1751 habitants à 3758 en 2019.

La commune est située à la retombée occidentale du massif calcaire des [monts d'Or](#) et son relief s'étage entre 275 et 602 mètres. **Elle fait partie de la Métropole de Lyon.**



Façade et intérieur de l'église construite en style néo-roman en 1848



L'ancienne bibliothèque en centre-ville.

Au niveau du premier cycle du secondaire, les familles peuvent choisir le collège privé [des Lazaristes La Salle](#) mais la carte scolaire les dirige vers le CES J-P Rameau sur la commune de [Champagne-au-Mont-d'Or](#). *(pas de collège public sur place)*



La nouvelle mairie.

Urbanisme : Depuis 1990, ce sont des petits immeubles collectifs qui se construisent.

La commune vient de se doter de l'imposant **pôle culturel de l'Agora** édifié sur un terrain de 14 000 m² acheté à la Fondation La Salle voisine.



Inauguré en 2018, il regroupe :

- une école de musique et de danse,
- une médiathèque,
- une salle de spectacle
- et un auditorium.

Le terrain est étagé sur une surface plantée d'arbres anciens. L'architecte a utilisé ce relief pour ouvrir des façades vitrées et un beau panorama. A l'extérieur, un théâtre de verdure.



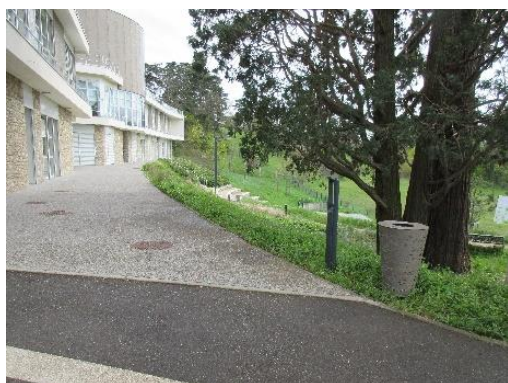
« La médiathèque est traitée toute en transparence depuis le parvis et l'entrée. Tous les espaces disposent d'une vue remarquable vers la vallée. » (dossier de presse)

<https://www.limonest.fr/wp-content/uploads/2019/02/Dossier-de-presse-Agora-P%C3%B4le-culturel-Juin-2018.pdf>



Les 321 m² de la médiathèque occupent un angle du 1^{er} étage avec des façades très vitrées.

Un ascenseur permet l'accès depuis l'extérieur du rez-de-chaussée. L'accès principal à la médiathèque se fait au 1^{er} étage, dans la pente du terrain, sur une esplanade.



Rez-de chaussée du centre Agora



ascenseur qui donne accès au 1^{er} étage /médiathèque



Esplanade entrée 1^{er} étage



Accès hall



médiathèque



Entrée de la

présentation du réseau et nouvelles acquisitions

<https://reseau-rebond.fr/>

réseau de 10 bibliothèques = Champagne, Collonges, Dardilly, Ecully, Limonest, Lissieu, Saint-Cyr au Mont d'Or, Saint-Didier au Mont d'Or, La Tour de Salvagny.



Des façades très vitrées ouvrant sur la vue du parc



Rayonnages livres adultes. Mobiliers blancs



Sièges rouges ou gris

Les documentaires adultes



Les rayonnages sont sur roulettes et peuvent se déplacer



Jeux



Bandes dessinées dans des bacs

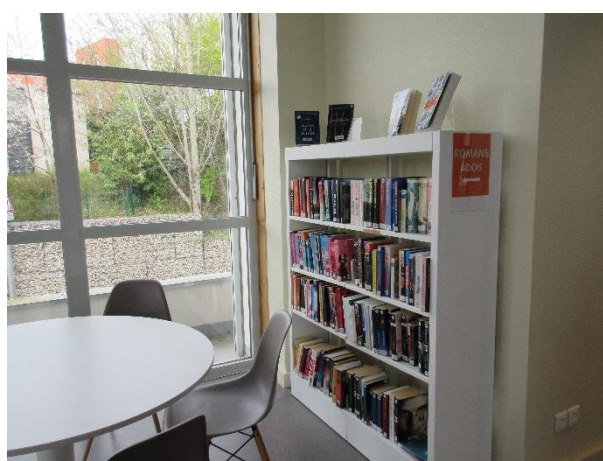


Les rayons enfants



le coin des petits avec les poufs et les bacs

Un coin pour les livres ados



Tables rondes – vue sur la verdure

Pôle culturel Agora- 213 chemin de la Sablière 69760 Limonest

Médiathèque 04 78 35 42 82

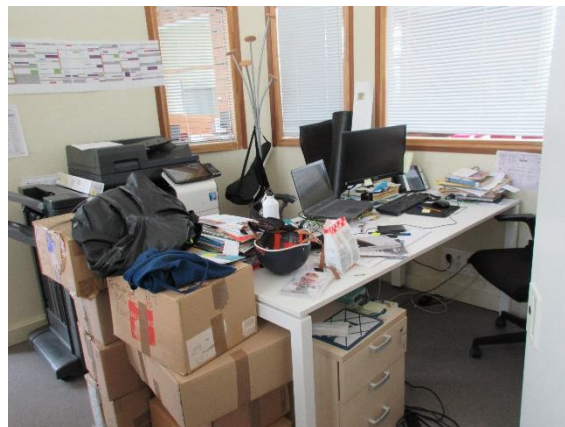
bibliotheque@limonest.fr

Médiathèque Limonest – Marie-France Rochard- avril 2023 – photos ville de Limonest et M-F Rochard

Où se trouve le personnel ?



A l'entrée vers la banque d'accueil



Dans de petits bureaux avec les cartons de livres, les ordinateurs, les chariots, le photocopieur



un coin cuisine-café dans un couloir

Dans une salle fermée mais vitrée : l'espace numérique

La métropole propose en ligne des ressources numériques :

- De la presse en ligne
- Des auto-formations (code, bac, langues étrangères...)
- De la musique (streaming , apprentissage...) A noter : le département du Rhône propose la même chose pour les médiathèques qui sont sous sa responsabilité)

L'espace numérique :



Destiné à des formations avec des matériels et un conseiller numérique présent

5 ordinateurs sont en accès libre

4 tablettes en consultation sur place

Impressions et photocopie sur place

Des applications de lecture adaptées aux personnes présentant des troubles...

Autres supports



CD et DVD



Le conseiller numérique est présent un jour par semaine.

Les animations sont organisées de septembre à juin en lien avec les autres équipements d'Agora