

PAYS CHAROLAIS-BRIONNAIS

BILAN D'ACTIVITES

LABEL « VILLES ET PAYS D'ART ET D'HISTOIRE »



2007-2017

LE LABEL



1985



2015



1985



2015

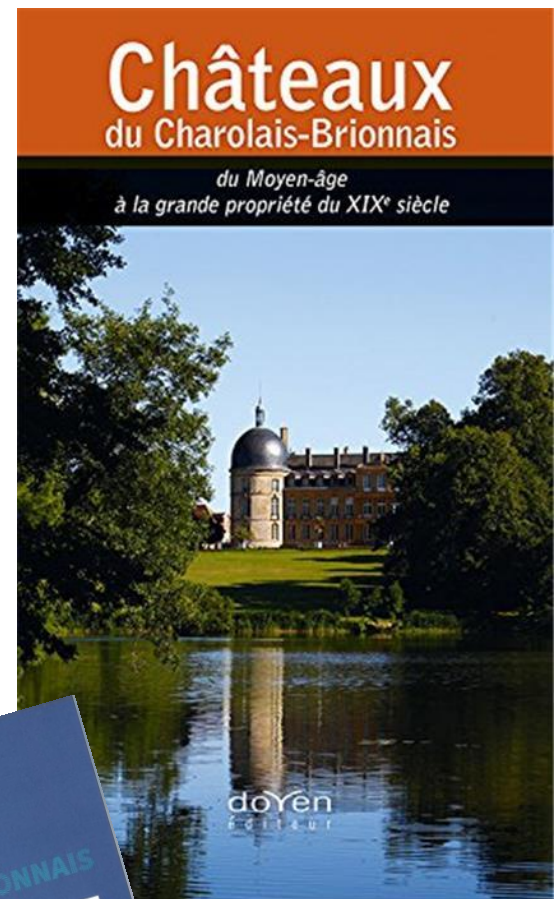
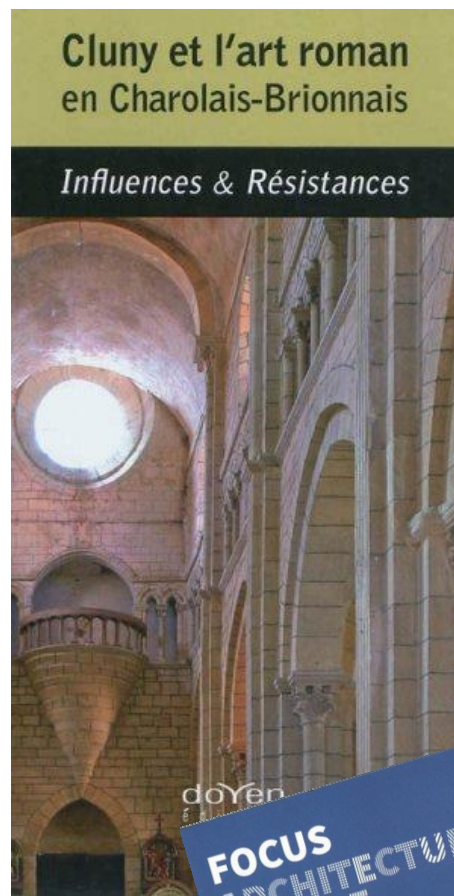
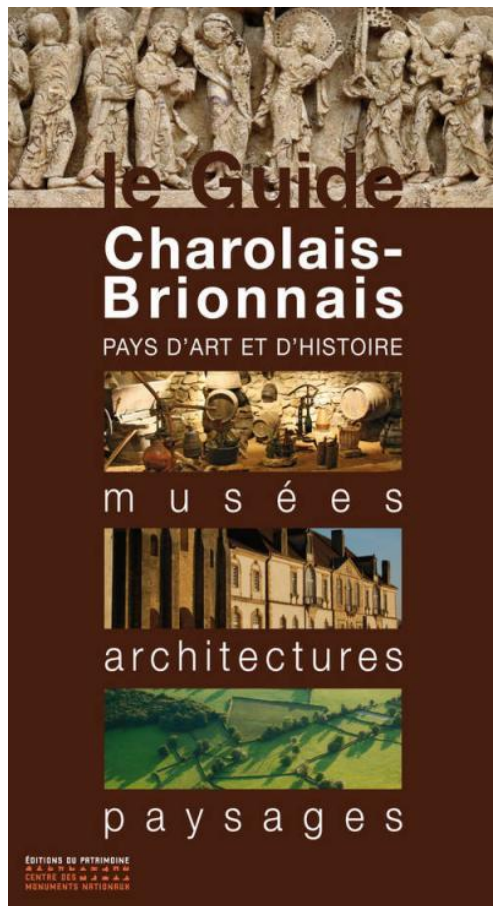


LES OBJECTIFS DE LA CONVENTION

- **Améliorer la connaissance**
- **Qualifier l'environnement urbain et paysager et le cadre de vie**
- **Sensibiliser les élus, habitants et acteurs locaux**
- **Initier le jeune public**
- **Accueillir les visiteurs**
- **Développer les itinéraires de découverte**

MIEUX CONNAITRE NOTRE CHAROLAIS-BRIONNAIS

- **La connaissance historique et patrimoniale est le socle de toute action menée dans le cadre du label « Villes et Pays d'Art et d'Histoire » sur un territoire.**
- Les objectifs : construire une **synthèse historique** à l'échelle du territoire, diffuser une **connaissance renouvelée et actualisée, élargir la notion de patrimoine.**
- Les moyens : partenariat avec les universités et avec le service de l'inventaire, l'équipe du pays.



Exemples de
publications du PAH

LE CADRE DE VIE, LEVIER D'ATTRACTIVITE

- Contribuer à la **qualité générale du cadre de vie, gage d'attractivité et de développement pour un territoire**, en alliant la préservation d'éléments identitaires du territoire et des constructions et des aménagements nouveaux, en harmonie avec l'existant.
- Charte de qualité architecturale et paysagère et actions de sensibilisation autour de la charte (« A vos arbres, prêt, plantez », concours « un habitat d'avenir en Charolais-Brionnais », exposition sur le paysage, résidence d'architecte, diagnostic bocager, « Rencontres de l'habitat »), collaboration avec le service ADS (Autorisation du Droit des Sols) du pays Charolais-Brionnais, les services de l'Etat (UDAP 71) et le CAUE 71



Fiche de la charte de qualité architecturale et paysagère

05

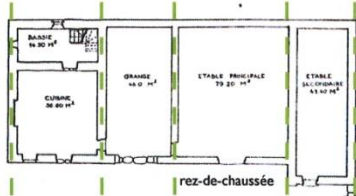
Élément architecturaux et composition de façade

La façade représente l'élément visible de la construction depuis le domaine public.

le plan et la façade forme l'architecture

<< Le programme du futur bâtiment définit par ses besoins le volume général de la construction. L'organisation des espaces intérieurs se traduit en façade par la trame constructive, le nombre de niveau, la dimension des percements, les matériaux employés...

<< Une façade se conçoit en parallèle du plan et inversement. Le plan permet une organisation interne de qualité et la façade une cohérence globale du volume.



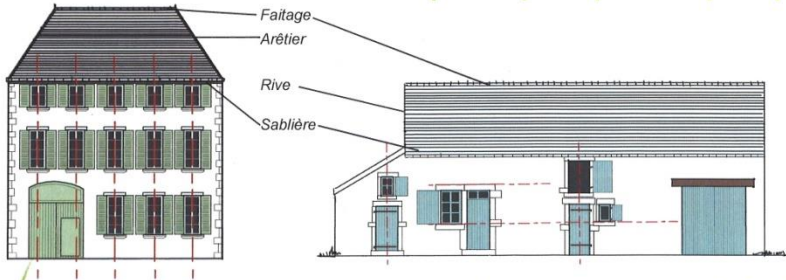
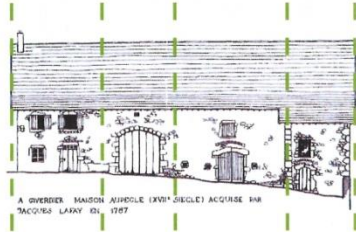
La toiture, le couverture équilibre le volume

<< Conserver des pentes de toiture adaptées aux contraintes climatiques du territoire entre 40° et 45°

<< Les toitures à 4 pans caractérisent les bâtiments plus volumineux et plus riches. Ils peuvent bénéficier d'arêtier à joint vif pour leur donner plus d'élégance et de finesse

<< User de tuiles plates en terre cuite. Privilégier la pose de tuile de faitage à sec plutôt que des tuiles de faitage scellées.

<< Autoriser l'usage des toitures terrasses à condition qu'elles soient végétalisées (gain thermique du bâtiment et rétention des eaux de pluie en cas d'orage) ou bien qu'elles servent une insertion dans la pente (mise en valeur de vue, création de terrasse)



Maquette finale d'un projet de quartier à Fleury-la-Montagne (réalisation dans le cadre d'un stage d'une étudiante en école d'architecture) ©J. Bajard

SENSIBILISER LES ACTEURS LOCAUX

- Donner une visibilité au territoire et au label
- Fédérer les acteurs du tourisme

Ex : eductours, rencontres du tourisme, site Internet tourisme, charte graphique commune « balades vertes », etc.



RENCONTRES du TOURISME en pays charolais-brionnais

Vous êtes acteur du tourisme ? Hébergeur ? Hôtelier ? Restaurateur ? Propriétaire d'un équipement de tourisme ? Rencontrons-nous !

LE PAYS CHAROLAIS-BRIONNAIS ET VOTRE OFFICE DE TOURISME VOUS INVITENT À DES RENCONTRES THÉMATIQUES POUR VOUS APPORTER INFORMATION, CONSEILS AFIN DE VALORISER ENSEMBLE VOTRE ÉQUIPEMENT ET LE CHAROLAIS-BRIONNAIS !

INVITATION

TROISIÈME RENCONTRE DU TOURISME
EN PAYS CHAROLAIS-BRIONNAIS

« C'EST DÉCIDÉ ! J'ÉPATE MES CLIENTS
SUR L'HISTOIRE LOCALE ! »

DEVENEZ INCOLLABLE SUR LES SITES INCONTOURNABLES,
SECRETS DU PAYS D'ART ET D'HISTOIRE, SUR LA VACHE
CHAROLAISE ET LA CANDIDATURE UNESCO DU CHAROLAIS-
BRIONNAIS.

LE MERCREDI 27 AVRIL 2016 - APRÈS-MIDI
À SAINT CHRISTOPHE-EN-BRIONNAIS

RENCONTRE EN DEUX TEMPS :

A partir de 13h20 : visites guidées du marché au bestiaux
(rdv au chalet-visite sous foirail - voir coupon joint pour
inscription)

15h : atelier-conférence
(à la salle Bel Air - face au restaurant du Mur d'Argent)

Détail la rencontre au verso !

ÉVÈNEMENT GRATUIT

INSCRIPTION IMPÉRATIVE - NOMBRE DE PLACES LIMITÉ
auprès de l'Office de Tourisme de Marcigny-Semur
Tél. 03 85 25 39 06 - Email. ot.marcigny-semur@wanadoo.fr



LE JEUNE PUBLIC !!!



Construction d'une croisée d'ogives par les élèves de l'école Gabrielle Colette de Chauffailles

Quelques chiffres :

46 interventions scolaires proposées gratuitement aux établissements scolaires du territoire

12 communes

14 écoles

980 élèves

520 enfants environ de 2012 à 2015 dans le cadre de l'« été des 6-12 », dont 390 environ au week-end d'animations médiévales de Charolles, organisé tous les ans depuis 2013



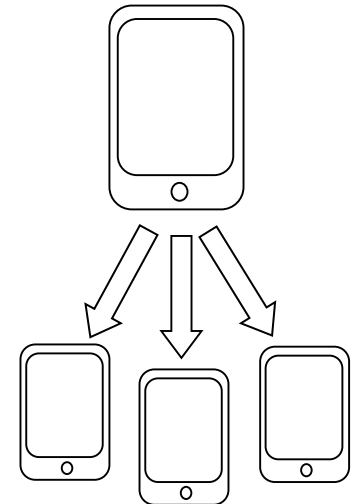
Fresque et taille de pierre

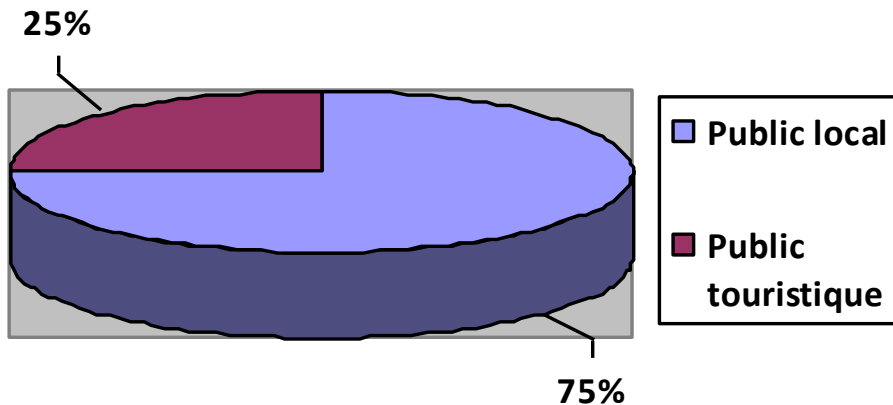
LES TOURISTES !!!

- Une convention avec les offices de tourisme
- Des visites commentées avec un outil numérique
- Des itinéraires de découverte

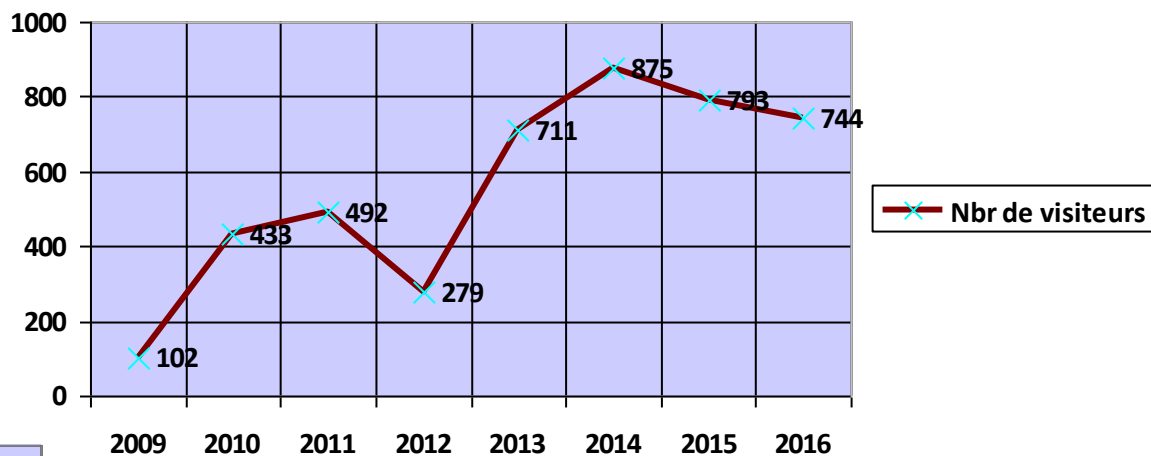


Le système Mozaic permet au guide de transmettre des visuels sur les tablettes des visiteurs à partir de sa tablette maîtresse.





Fréquentation des visites guidées pour individuels





Exemple d'itinéraire de découverte : Les Chemins du Roman (créé il y a 30 ans par une association locale, le CEP), avec impression du document général de visite par le PAH



PROJET DE CANDIDATURE À L'UNESCO

- Candidature du pays Charolais-Brionnais lancée en 2011 sur le thème du « paysage culturel de l'élevage bovin » dans la catégorie des paysages culturels évolutifs vivants
- Inscription sur la liste indicative nationale en mars 2018

