

# Une autoroute en Beaujolais ?

1

Une réflexion  
organisée le  
11 septembre 2011  
par cinq associations  
de la **Coordination des  
associations du  
Beaujolais.**

## □ **Thème 1**

- **Cette région change**
- De vastes axes de circulation traverseraient le Beaujolais ?
  
- **2<sup>e</sup> partie** - ce que dit le projet de SNIT sur le réseau des transports en France en 2010
- Projet d'autoroute Les Olmes-Arnas ?.

## 2- En 2010 on réfléchit au réseau des transports en France

2

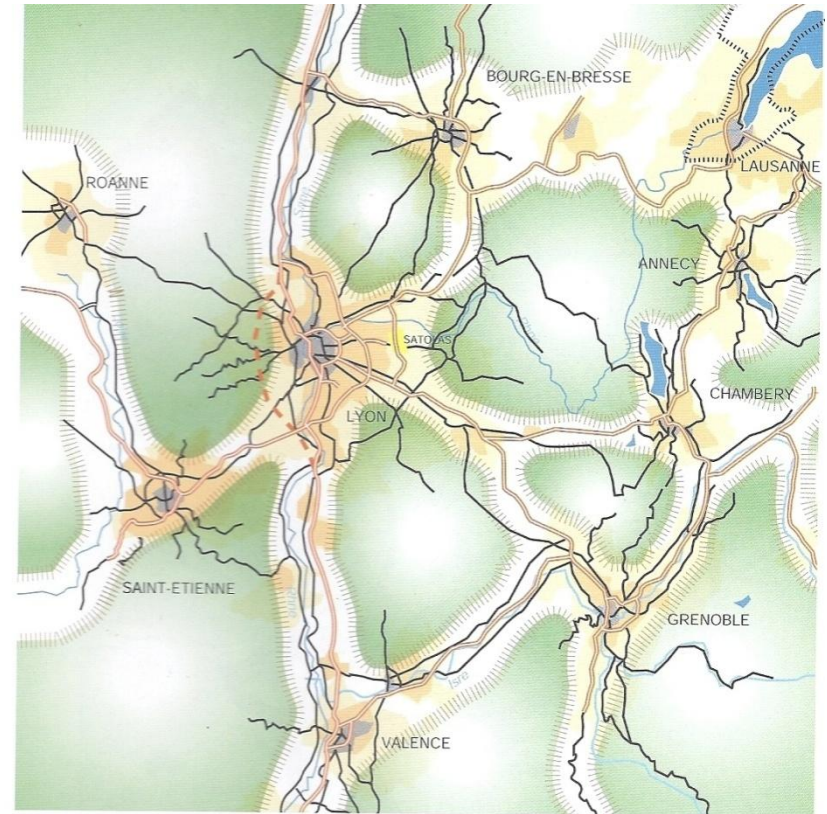
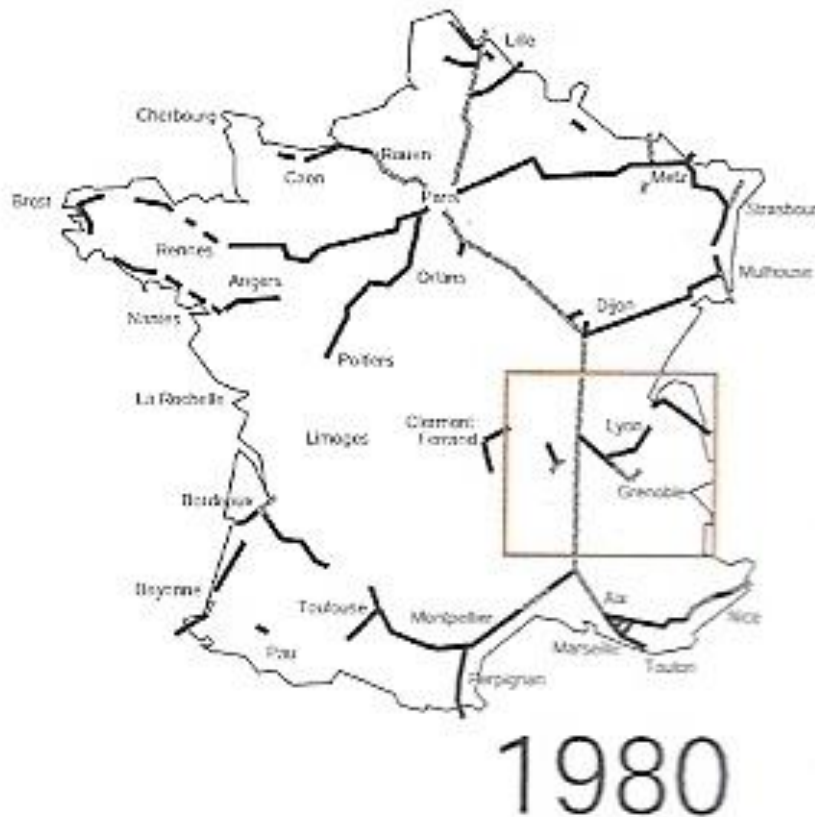


**Il faut l'organiser et  
prévoir son  
évolution sur les 20  
ans qui viennent**

En 2010 on prépare le  
Schéma National des  
infrastructures de  
Transport (SNIT)

# La région de Lyon est devenue un nœud routier

3



Des modèles linéaires façonnés par les vallées.

Région de Lyon en 2000

Région de Lyon dans le cadre

11 septembre 2011. Rencontres en Beaujolais des Pierres dorées- Marie-France Rochard

*D'après David Mangin*

# Autoroutes nouvelles réalisées ou en cours de travaux

4

- A432 qui double l'A46 : elle part au sud d'Anse et rejoint l'autoroute de Grenoble

Ouverte en 2010

- L'A89 : le dernier tronçon de Balbigny à la Tour-de-Salvagny est en train de se construire avec un barreau vers L'Arbresle

Elle se terminera en 2012



**ET SI L'AUTOROUTE ÉTAIT LA VOIE LA PLUS DIRECTE  
POUR LE DÉVELOPPEMENT LOCAL ?**

Ligne de vie, le réseau autoroutier d'ASF est une voie de progrès pour beaucoup de communes et d'entrepreneurs. Nos autoroutes rapprochent les sociétés et leurs clients. Nos échangeurs sont des zones stratégiques pour les entreprises soucieuses de se moderniser et de se développer. En somme, l'autoroute est une alliée du dynamisme local.

[www.asf.fr](http://www.asf.fr)

**Autoroutes du Sud de la France**  
Une société de **VINCI** CONSTRUCTION

*Alsace  
Aquitaine  
Auvergne  
Bretagne  
Centre  
Champagne  
Cote d'Azur  
Ile de France  
Languedoc  
Loire-Atlantique  
Midi-Pyrénées  
Normandie  
Pays de la Loire  
Picardie  
Provence  
Région Rhône-Alpes  
Savoie  
Sud-Ouest  
Toulouse  
Vallée de la Loire  
Wallonie*



# La Route Centre Europe Atlantique ( RCEA) en cours de réalisation au nord de Lyon

*Est-Ouest,elle franchit la saône au sud de Mâcon et traverse le centre de la France*

5



11 septembre 2011. Rencontres en Beaujolais des Pierres dorées-  
Marie-France Rochard

# Concertation dans le Rhône

## septembre à novembre 2010

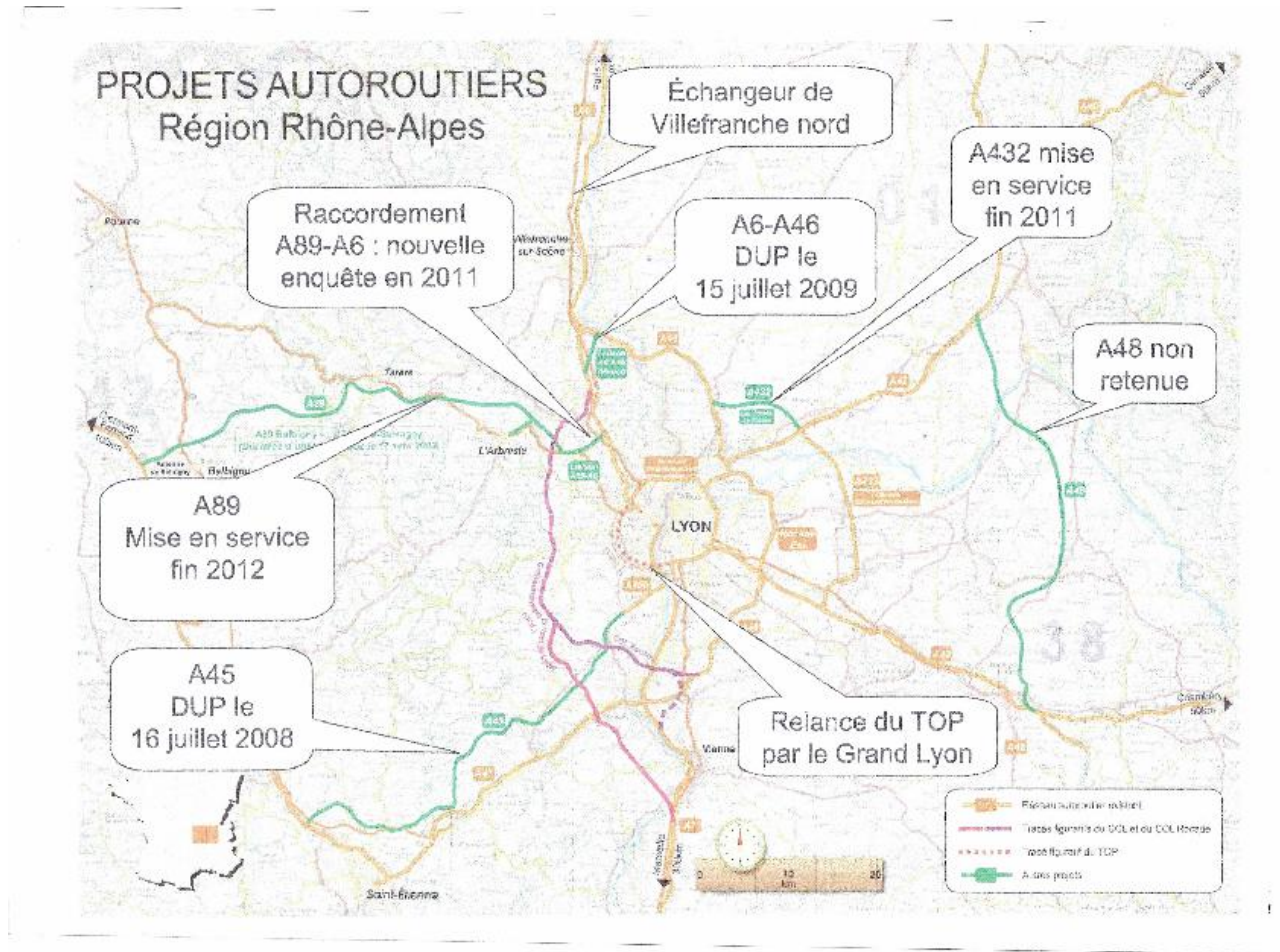
6

- Le préfet de Région organise une réunion en septembre 2010 pour la liaison courte A89 vers A6 et A46 ( communes concernées)
- Le préfet organise une réunion en octobre 2010 pour une autre liaison ( 200 acteurs économiques et politiques)
- plusieurs solutions possibles pour cette deuxième liaison, au nord ou au sud de Lyon

- **Le SNIT prévoit de réaliser 25 km d'autoroute pour commencer le projet de Contournement ouest de Lyon.**
- **Où positionner ces 25 km ?**

# 25 km à positionner autour de Lyon

7

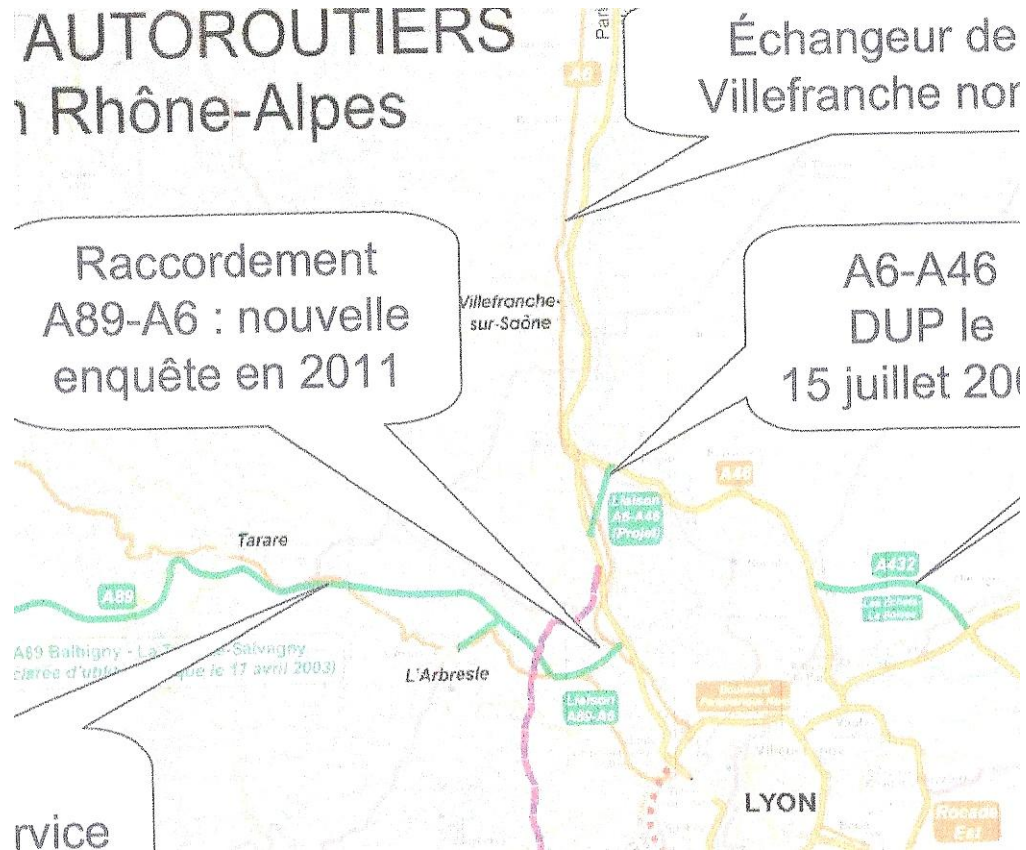


11 septembre 2011. Rencontres en Beaujolais des Pierres dorées-  
Marie-France Rochard

# Les liaisons courtes depuis La-Tour-de-Salvagny pour raccorder l'A89 à l'A6

décision urgente: le chantier se termine en 2012

8

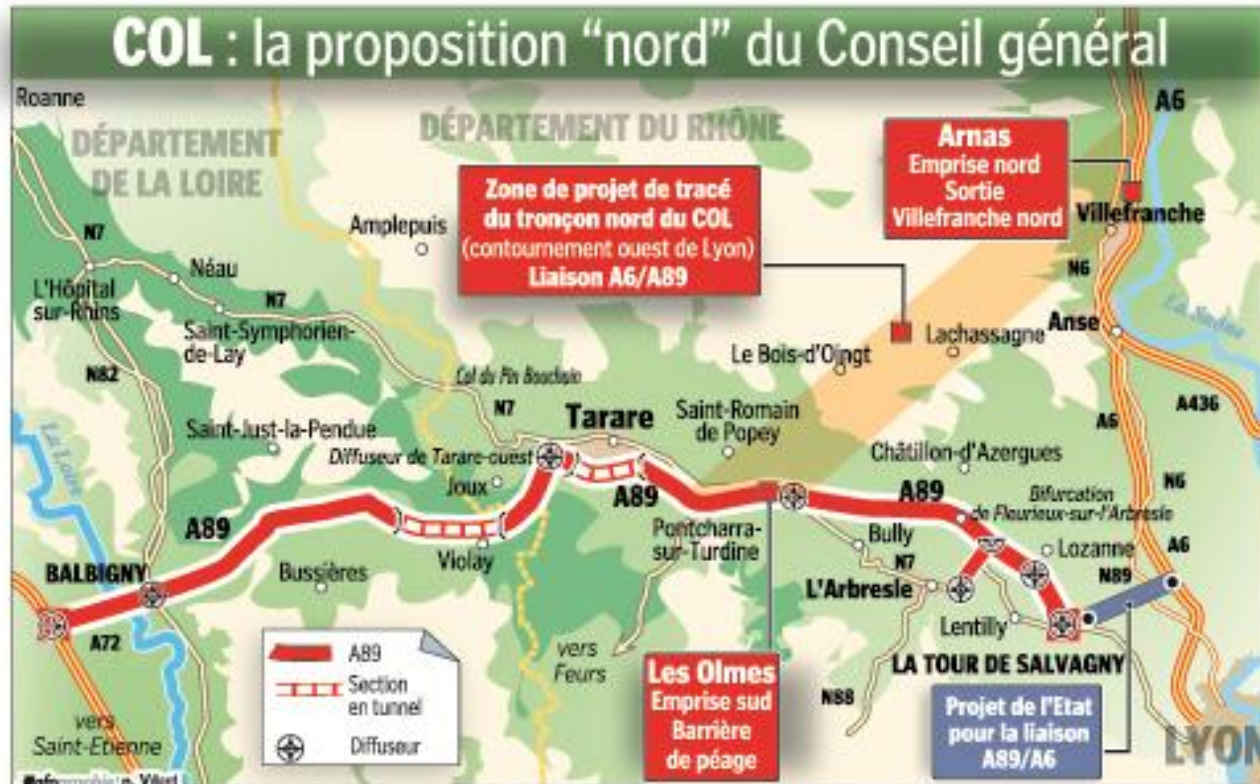


11 septembre 2011. Rencontres en Beaujolais des Pierres dorées-  
Marie-France Rochard



# 19 novembre 2010 : propositions du Conseil Général du Rhône (zone de tracé en orange)

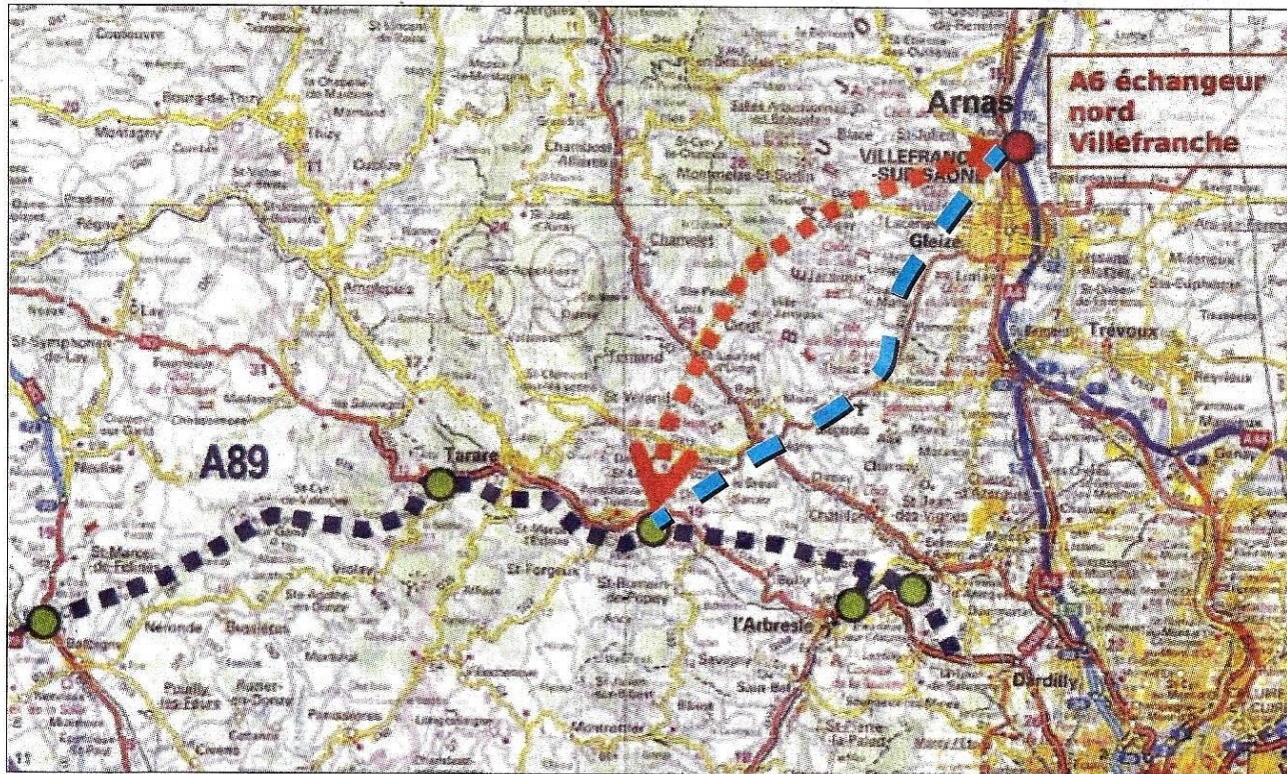
9



11 septembre 2011. Rencontres en Beaujolais ~~avec~~ *Tracé diffusé en ligne sur le site du Progrès, avant la séance*  
Marie-France Rochard

# Deux tracés possibles (d'après la presse) décembre 2010

10



*Tracé paru dans Le Patriote*

11 septembre 2011. Rencontres en Beaujolais des Pierres dorées-  
Marie-France Rochard



# Une autoroute traversant le Beaujolais ?

11

- **En 2010, on a oublié ce qui avait été décidé en 2007 ?**
- **Pour quelles raisons ?**



# Les arguments qui rendraient cette autoroute urgente

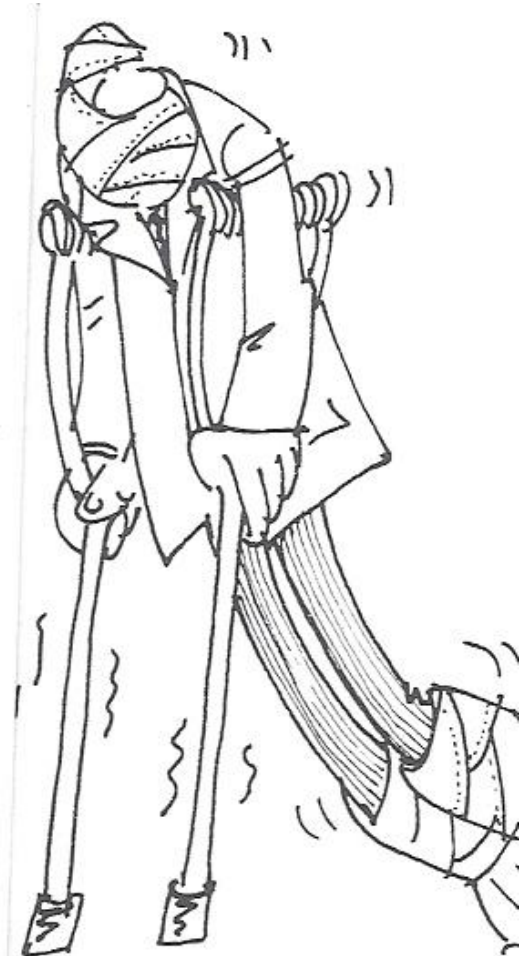
12

## Pour mieux relier l'hôpital de Tarare à celui de Villefranche

(rapprochement entre les deux  
hôpitaux depuis dix ans -  
fermeture progressive de services  
à Tarare)

*À noter : en 2012 les malades  
de Tarare seront à 15 mn de  
Lyon et de ses hôpitaux par  
l'A89*

*Malade de la région de Tarare se trainant sur la  
D338 pour aller à l'hôpital de Villefranche*





# Une autoroute ferait connaître la région des Pierres dorées

13

## et attirerait les touristes ? ...



- faux: on passe trop vite
- *Touriste au bord de l'autoroute*

## Des arguments discutables

14

- Elle améliorera la circulation de ceux qui vont travailler à Lyon
- *Elle ne va pas à Lyon...*
- Elle est inévitable
- Indispensable pour la circulation internationale...
- *Pour l'attirer encore plus?*

