

Demain, notre territoire

**Quel type d'évolution
au-delà des frontières de nos
communes ?**

St Just-d'Avray

Villefranche s/s

Chamelet

Valsonne

Pommiers

Anse

Oingt

Theizé

Le Bois d'Oingt

Légnay

Charare

Les Olmes

Les Chè

Marcel-l'Éclair

Pontcharra-sur-Turdine

Sarcey

Chessy

Belmont

Chazay

Civrieux

Saint-Forgeux

Saint-Romain-de-Popey

Bully

Saint-Germain-sur-l'Arbresle

Lozanne

St Romain de Popey

L'Arbresle

Coordination des associations du Beaujolais - 16 décembre 2013

Fleurieux-sur-l'Arbresle

Dommartin

27

D111

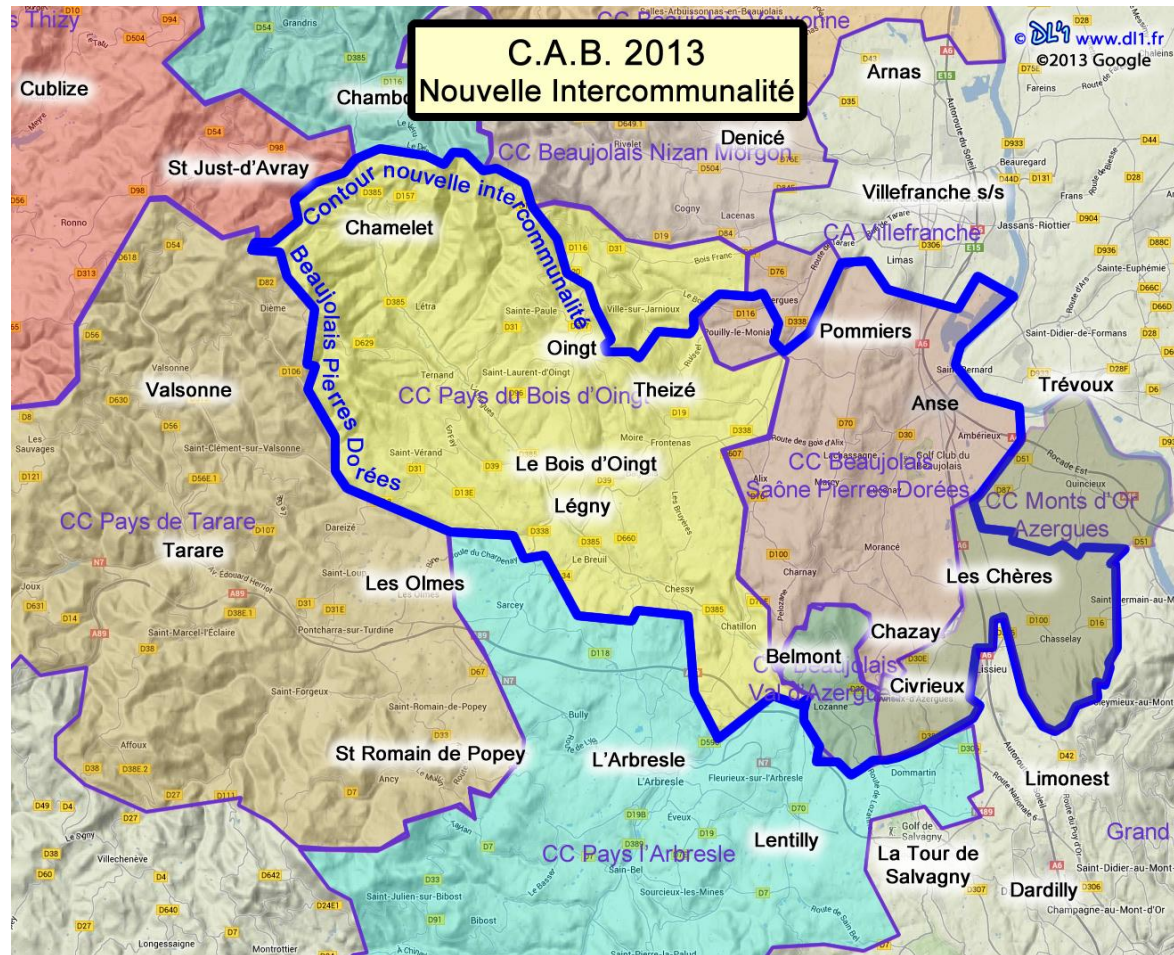
D7

A89

D306



Le périmètre de la nouvelle Communauté de communes

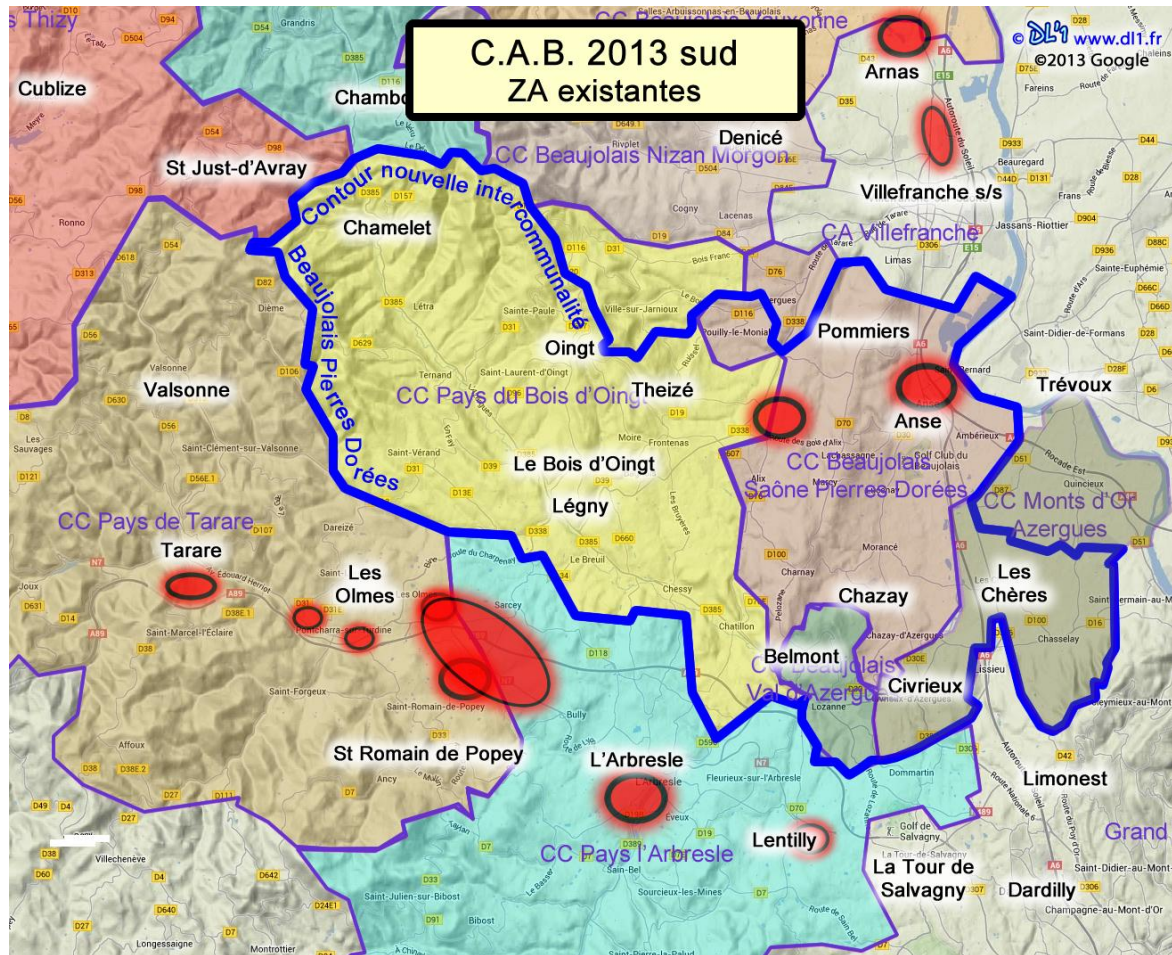


CC Beaujolais-Pierres-dorées

- Son patrimoine de caractère
- Ses paysages renommés
- Ses atouts de situation: près de Lyon et dans une zone de passage
- Sa réputation pour l'habitat
- Quel est son avenir ?



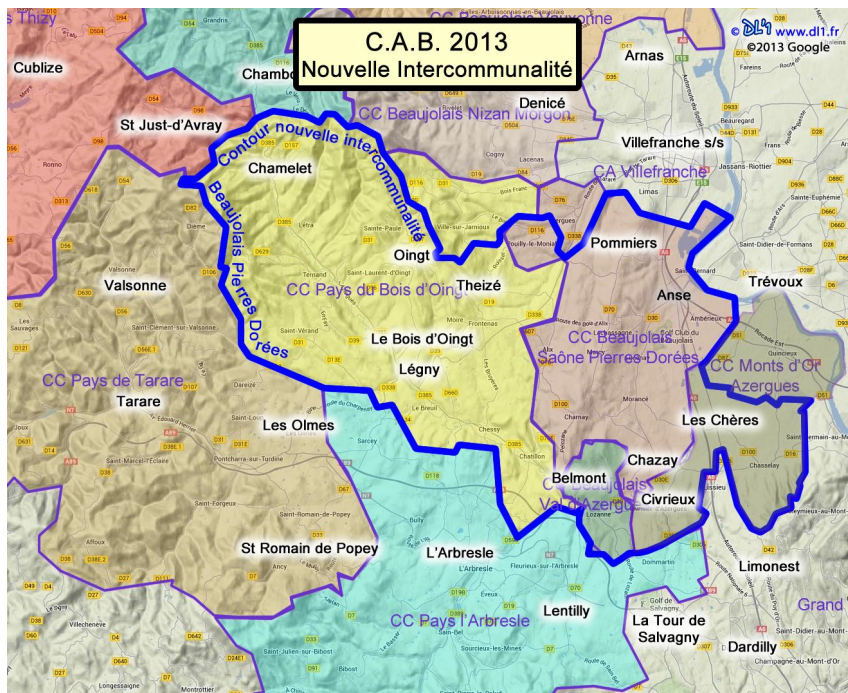
Le développement économique des zones d'activité existantes



Qui vient s'installer dans le Beaujolais ? Pourquoi ?

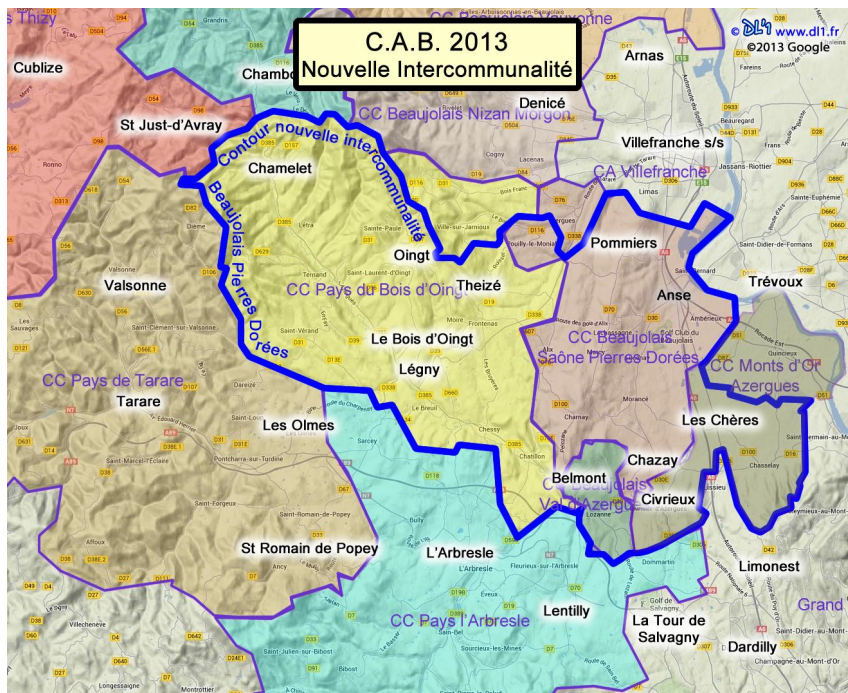
- *De mauvaises réponses à de bonnes question:*
- **Rapprocher le travail des habitants ?**
- Mais ceux-ci viennent de s'installer ici et leur travail est à Lyon
- **Créer des emplois ?**
- Ce sont des entreprises qui se déplacent pour avoir des terrains moins cher que dans la région plus proche de Lyon et des bâtiments neufs. Ils ne créent pas d'emploi mais les déplacent.

Où sont les zones du développement économique touristique ?



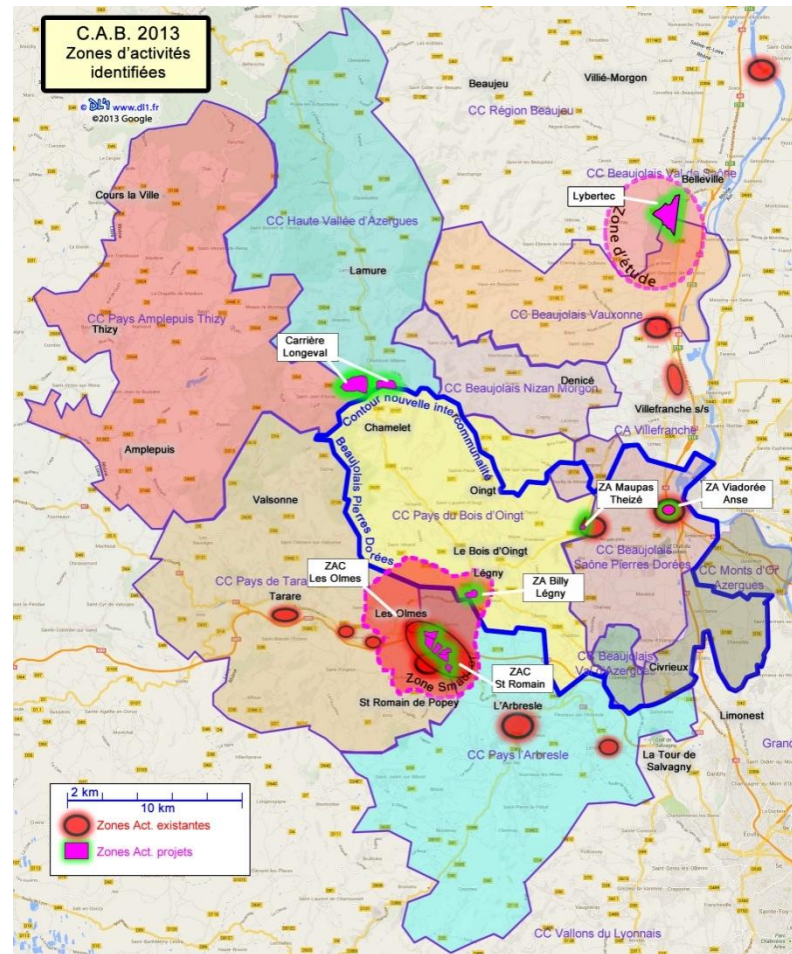
- Depuis 20 ans, les études constatent un fort potentiel de développement touristique, mais dénoncent des équipements insuffisants...
- Quels sont les projets?

Où sont les zones du développement économique agricole ?



- De nombreux problèmes accablent les entreprises agricoles petites et moyennes de ce pays. Ils sont accentués par le désintérêt des élus décideurs et la pression foncière de la périurbanisation.
- Mais des solutions existent

Industrialiser le nord-ouest du Rhône ?



Coordination des associations du
Beaujolais- 16 décembre 2013

Industrialiser comme où ?

- Comme les plaines de l'Est de l'agglomération Lyonnaise ?
- C'est impossible: le relief ne s'y prête pas.
- Les voies de communication non plus: mais on peut en créer de nouvelles...



Voies de circulation: la ligne LGV prévue entre Roanne et Montanay, demain en 2030

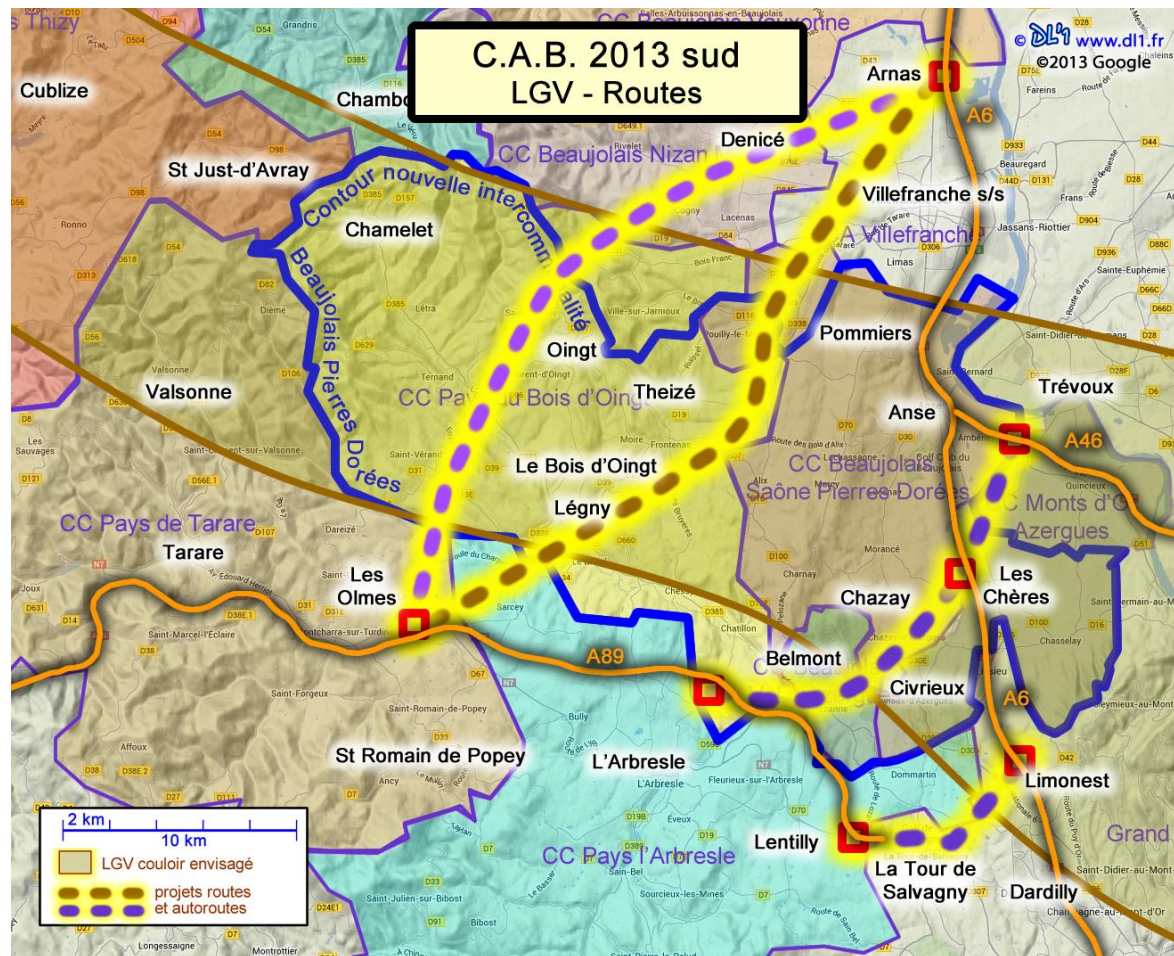


Coordination des associations du
Beaujolais- 16 décembre 2013

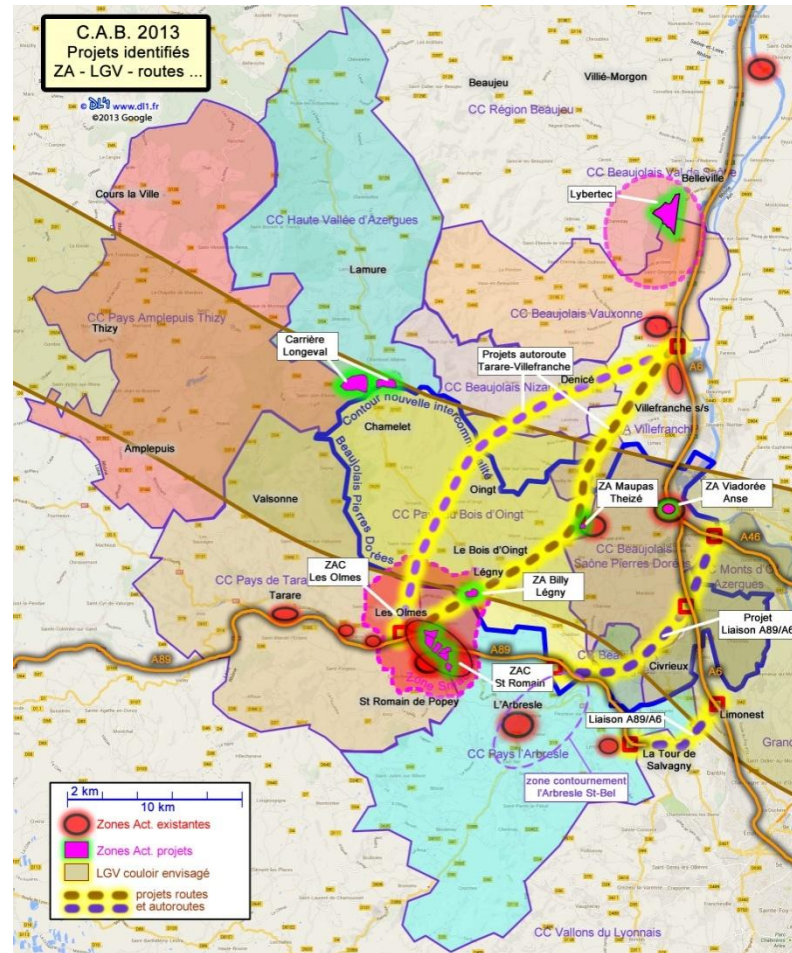
La question des routes: des plus complexes

- **Tous les cinq ans on crée une nouvelle autoroute autour de Lyon**
- **Sans résoudre la question à long terme...**
- **Une véritable toile d'araignée.**
- **L'A89 a longtemps suscité les débats. Sa seule existence va bouleverser toute la région pendant les vingt ans qui viennent.**

Cette région a déjà des voies de communication performantes, et pourtant...



Le prix à payer ? Aller à Lyon ou ne pas y aller ?



Coordination des associations du
Beaujolais- 16 décembre 2013

Il y a plusieurs réponses contradictoires

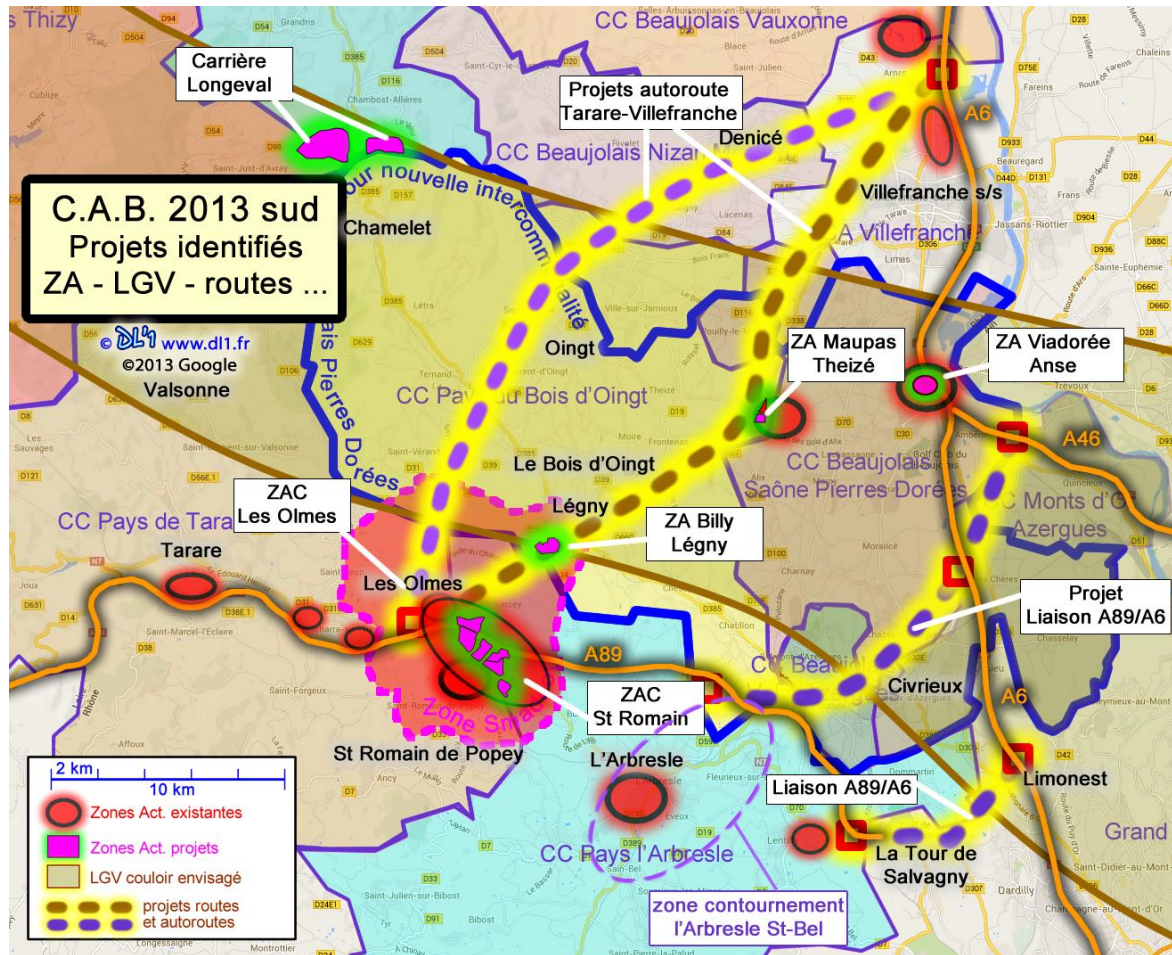
- **1- Il faut éviter Lyon pour la circulation nationale et internationale**
- **D'où prévoir des contournements**
- **Mais, si c'est de la circulation moyenne distance, pourquoi l'amener si près de Lyon ? Pour la dévier ensuite ?**

Une mauvaise réponse à un réel besoin

**2- Je veux aller plus vite à
Lyon ou dans
l'agglomération:
circulation de proximité
pour le travail ou les
échanges
économiques, = 90 %
des besoins
= éviter les
embouteillages**

- **Réponse : ce n'est pas en créant de nouvelles voies d'accès que l'on résout le problème: on va habiter ou implanter son entreprise plus loin, on suscite de nouveaux trafics, on déplace les bouchons.**

Le prix à payer pour le sud du Beaujolais



Est-ce ce que nous voulons ?

**Qui nous demande
notre avis ?**

Qui décide ? Qui nous représente ?

- **Le conseil municipal ?**
- **La Communauté de communes ?**
- **Le Syndicat Mixte du Beaujolais ou le SCOT ?**
- **Le Département ?**
- **La Région Rhône-Alpes ?**
- **L'Etat ? RFF ?**
- **L'Europe ?**
- **La mondialisation économique ?**